



MANUAL DE INSTRUCCIÓN

AFEITADORA 12 EN 1 ESH-300



Lea atentamente este manual de instrucciones: contiene información importante sobre la seguridad, el uso y el mantenimiento del aparato. Conserve el manual para futuras consultas.

MODELO FTX ESH-300

LIMPIEZA Y MANTENIMIENTO

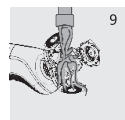
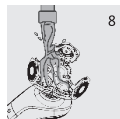
Las afeitadoras deben limpiarse regularmente para garantizar un mejor afeitado. La forma más simple e higiénica de limpiar este producto es enjuagar las partes del cabezal y el compartimento de residuos con agua después de cada uso. Tenga cuidado al usar agua caliente. Asegúrese de que el agua no esté demasiado caliente para evitar lesiones.

Atención diaria: cabezal de afeitado y compartimento de almacenamiento de residuos.

Las afeitadoras deben limpiarse regularmente para garantizar un mejor afeitado. La forma más simple e higiénica de limpiar este producto es enjuagar las partes del cabezal y el compartimento de residuos con agua después de cada uso. Tenga cuidado al usar agua caliente. Asegúrese de que el agua no esté demasiado caliente para evitar lesiones.

Atención diaria: cabezal de afeitado y compartimento de almacenamiento de residuos.

1. Desconecte la alimentación de la afeitadora y asegúrese de que el cable de carga esté desconectado.
2. Abra el cabezal de la afeitadora (Fig. 7).
3. Limpie las partes del cabezal y el compartimento de residuos con agua caliente (Fig. 8). Asegúrese de que queden completamente limpios.
4. Lave la superficie del producto (Fig. 9).
5. Cierre las partes del cabezal y sacuda el exceso de agua. No limpie la cuchilla de la afeitadora con una toalla o papel, ya que puede dañarla.
6. Abra nuevamente el cabezal de la afeitadora y déjelo abierto para que el producto se seque (Fig. 10). También puede utilizar el cepillo incluido para limpiar los residuos de vello. No lavar con agua.

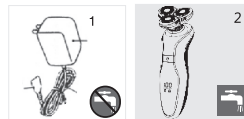


4

ATENCIÓN

Antes de usar este producto, lea atentamente las instrucciones y consérvelas para futuras referencias.internos.

1. No distribuya el cable de carga al azar. Utilice un adaptador de 5V 1A para la carga.
2. Voltaje universal de 100V~240V.
3. Si el cable de carga está dañado, debe reemplazarse por uno nuevo del mismo modelo para evitar peligros.
4. La temperatura de carga y almacenamiento del producto debe estar entre 5°C y 35°C.
5. Asegúrese de que la carga no esté húmeda (Fig. 1).
6. Antes de limpiar la afeitadora con agua del grifo, asegúrese de desconectar el cable de carga (Fig. 2).
7. El nivel de impermeabilidad es IPX7, y la afeitadora puede sumergirse en agua para su limpieza.



8. Las personas (incluidos niños) con capacidades físicas, sensoriales o mentales reducidas, o sin experiencia, no deben usar este producto excepto bajo supervisión o guía de una persona responsable de su seguridad.

9. Mantenga a los niños alejados de este producto.
10. Al cargar la afeitadora, presione el botón de encendido y colóquela en estado apagado para la carga.
11. Durante el transporte, asegúrese de colocar la cubierta protectora para proteger el cabezal de la afeitadora.
12. Si la afeitadora no funciona al presionar el interruptor, abra el cabezal y retire los residuos internos.

CARGA

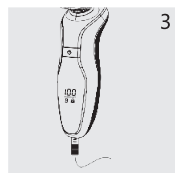
Asegúrese de que el producto esté apagado antes de cargar (interruptor en posición de apagado). El tiempo de carga es de aproximadamente 1,5 horas. Este producto no debe cargarse continuamente por más de 24 horas. (Nota: Después de una carga completa, la pantalla mostrará "100" y permanecerá encendida.)

Asegúrese de que el producto esté apagado antes de cargar (interruptor en posición de apagado).

El tiempo de carga es de aproximadamente 1,5 horas.

Este producto no debe cargarse continuamente por más de 24 horas.

(Nota: Después de una carga completa, la pantalla mostrará "100" y permanecerá encendida.)



2

REEMPLAZO

El cabezal de la afeitadora debe reemplazarse una vez al año para lograr el mejor rendimiento de afeitado.

Si no presenta daños por factores humanos, el cabezal tendrá una larga vida útil.

Un cabezal dañado o desgastado solo debe reemplazarse por uno del mismo tipo.

1. Retire el cabezal antiguo de la afeitadora (Fig. 13).
2. Inserte el nuevo cabezal en la ranura (1) de la afeitadora, luego presione el conjunto del cabezal (2) hacia abajo hasta que encaje correctamente ("click") (Fig. 14).

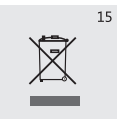


ACCESORIOS

Incluye: cable de carga, cepillo y cubierta protectora del cabezal.

PROTECCIÓN DEL MEDIO AMBIENTE

1. Si desea desechar este producto, no lo tire con la basura doméstica general; entréguelo a un centro de reciclaje designado para la protección ambiental (Fig. 15).



2. La batería recargable incorporada contiene sustancias que pueden contaminar el medio ambiente, por lo que debe retirarse del producto o llevarse a un centro de reciclaje autorizado para su tratamiento antes de desecharlo.

No debe retirarse a menos que la batería esté agotada.

1. Asegúrese de que este producto no esté conectado al cable de carga.
 2. Encienda el interruptor de la afeitadora para que continúe funcionando hasta que se detenga; Luego desenrosque el tornillo y encienda la afeitadora (Fig. 16).
 3. Retire la batería.
- No vuelva a conectar la afeitadora a la fuente de alimentación después de retirar la batería.



GARANTÍA Y SERVICIO

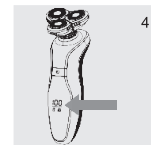
El servicio de garantía solo es válido para fallas ocurridas durante el uso normal y no incluye daños causados por el usuario, tales como: cableado incorrecto; uso inadecuado de las piezas; no seguir las instrucciones; daños accidentales durante el transporte; reparaciones o modificaciones sin autorización de la empresa; daños causados por errores de operación o negligencia; instalación incorrecta, etc.

Este servicio de garantía no cubre el costo de accesorios, equipos auxiliares, transporte ni servicios del personal de mantenimiento.

5

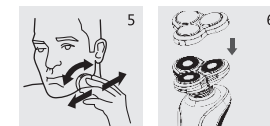
Antes de usar este producto, lea atentamente las instrucciones y consérvelas para futuras referencias.internos.

1. Inserte el cable de carga en la afeitadora (Fig. 3).
2. Conecte la interfaz USB a la fuente de alimentación.
3. El indicador de carga se encenderá (Fig. 4).
4. Desconecte el cable de carga una vez que esté completamente cargada.



INSTRUCCIONES DEL PRODUCTO

1. Presione el botón de encendido/apagado para iniciar la afeitadora.
2. Mueva el cabezal de afeitado sobre la piel en línea recta o en círculos (Fig. 5).
3. Coloque la cubierta protectora después de usarla para evitar daños (Fig. 6).
4. Con carga completa, la afeitadora puede usarse durante 3 minutos diarios por aproximadamente 15 días.



PANTALLA DE FUNCIONES



INDICADOR DE BATERÍA

Cuando el producto está en carga, la pantalla digital aumentará gradualmente y el display mostrará "100" cuando la carga esté completa.



RECORDATORIO DE BLOQUEO

Al viajar o transportar en bolsos, mochilas, etc., mantenga presionado el botón durante 3 segundos para activar el bloqueo, evitando que la afeitadora se encienda accidentalmente por vibraciones.



RECORDATORIO DE CARGA

Cuando la batería restante sea menor o igual al 10%, el símbolo de carga parpadeará como recordatorio para cargar.

CONSEJOS:

Cuando la batería esté baja y no pueda encenderse, cargue rápidamente durante 5 minutos y utilícela al menos una vez. Si no se utiliza durante mucho tiempo, cargue la batería cada seis meses. Puede usarse durante 60 minutos con una carga completa.

3

INFORMACIÓN DEL PRODUCTO

Producto: afeitadora eléctrica
Tipo de batería: batería de litio
Entrada nominal: 5v - 1A
Potencia nominal: 5W
Tiempo de carga: 1,5 horas
Tiempo de uso: 100 minutos

DESCUBRI EL UNIVERSO FTX



www.ftx.com.py - ftxpy

GRACIAS
POR ELEGIR



7