

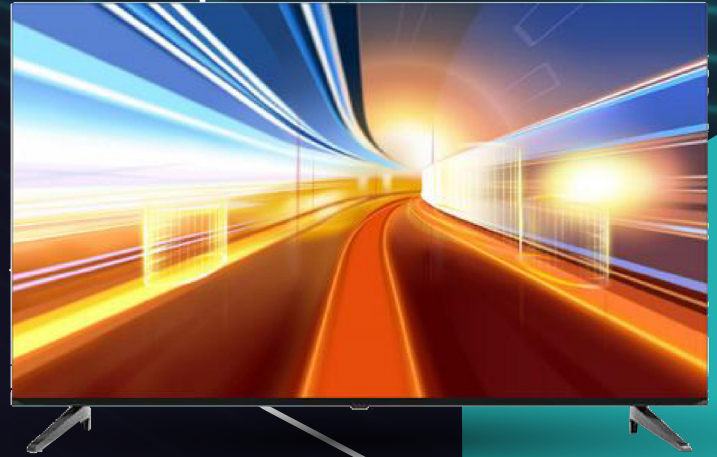


www.ftx.com.py

TELEVISOR 32"

FTX32HDV1

Frameless



ESPECIFICACIONES DEL PANEL

- Marca del panel: AUO
- Tamaño de pantalla: 32"
- Relación de aspecto: 16:9
- Resolución: 1366 × 768 (HD)
- Brillo: 220 cd/m²
- Contraste: 3500:1
- Ángulo de visión: 178° (H) × 178° (V)
- Tiempo de respuesta: 8 ms

CONECTIVIDAD

Entradas y salidas disponibles:

- RJ45 (Ethernet)
- TV
- Coaxial
- HDMI #1, HDMI #2, HDMI #3
- CVBS / Audio In
- Salida de auriculares
- USB #1 / USB #2

ENERGÍA

- Consumo de energía (en operación): 48W
- Requerimiento de energía: 100-240V ~ 50/60Hz

SONIDO

- Potencia de altavoces: 2 × 5W (8Ω)
- Cantidad y ubicación de altavoces: 2 / Inferior

PLACA PRINCIPAL / SISTEMA

- Main Board: TP.SK529.807
- Sistema digital: ISDB-T
- Sistema analógico: NTSC
- Idiomas OSD (menú): Portugués, Español, Inglés y otros

GARANTIZA Y DISTRIBUYE

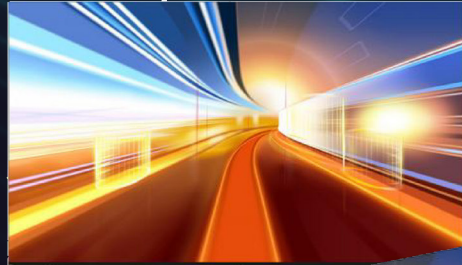
FASTRAX



www.ftx.com.py

EMBALAJE

- Tamaño de caja: 746 × 71 × 453 mm
- Volumen unitario: 0.024 m³
- Peso neto: 3.3 kg
- Peso bruto: 4.4 kg



ACCESORIOS

- Control remoto: IR (Infrarrojo)
- Manual de usuario: Sí
- Tarjeta de garantía: Sí
- Baterías: No
- Base (soporte): Sí
- Tornillos del soporte: Sí

TELEVISOR 32"
FTX32HDV1
Frameless

PLACA PRINCIPAL

- CPU: ARM Cortex – A53 × 4
- Frecuencia del CPU: 1 GHz
- GPU: Mali 450 MP (2 núcleos)
- Frecuencia del GPU: 500 MHz
- Memoria RAM: 1 GB
- Memoria: 8 GB
- Sistema operativo: Android 14.0
- Wi-Fi (integrado): Sí

GARANTIZA Y DISTRIBUYE

FASTRAX